

Naturfotografie-Coachings

❖ Hier steht deine ganz persönliche Beratung im Fokus ❖



Was biete ich?



Individualität:

Deine Bilder, deine Fragen und deine Ziele – und keine Gruppenmeetings



Intensität:

Maximaler Erkenntnisgewinn in kurzer Zeit durch 1:1 Coaching



Professionalität:

17 Jahre hauptberufliche Erfahrung mit Training, Beratung und Coaching; inkl. IHK-Trainer-Zertifizierung



Bedarfsgerecht:

Alle Module werden für Anfänger, Fortgeschrittene und Könnler zugeschnitten, um ihre Fähigkeiten auszubauen



Maßgeschneidert:

Angebot von Online- & Präsenzmeetings in 6 frei wählbaren Modulen



Praxisnah:

Keine Theorie ohne Praxisbezug! Alle Erklärungen anhand deiner Bilder

❖ Buchung unter ❖
info@thomaswesterphoto.com

Naturfotografie-Coachings

Was biete ich nicht?

❖ Ich möchte dir einen realistischen Eindruck geben, wo die Grenzen des Coachings liegen: ❖



Zum Schutz der Natur kann und möchte ich natürlich nicht die Fotospots meines Portfolios „verkaufen“ → bei den Modulen M4-M6 lernen wir aber automatisch interessante Spots vor Ort kennen.



Preisliste (Update 01.07.2023)

Modul	Titel	Dauer	Online/Präsenz	Gesamtpreis 1 Teilnehmer	Gesamtpreis 2 Teilnehmer
M1	Deine Bilder- durch Feedback lernen	3,0 h + Vorbereitung	Online-Meeting	249,-	Nur Einzel
M2	Adobe Lightroom & Workflow	3,0 h	Online-Meeting	199,-	309,-
M3	Deine Fragenstunde	1,0 h	Online-Meeting	89,-	149,-
M4	Landschaftsfotografie	4,5 h	Präsenz	309,-	449,-
M5	Tier- u. Vogelfotografie	4,0 h	Präsenz	309,-	449,-
M6	Makro- u. Pflanzenfotografie	4,0 h	Präsenz	309,-	449,-

❖ Neben diesen Modulen berücksichtige ich auch Sonderwünsche, deutschlandweit ❖
 Auf Anfrage erstelle ich gerne ein individuelles Angebot unter
info@thomaswesterphoto.com

Naturfotografie-Coachings

Modul 1: Deine Bilder- durch Feedback lernen



- ❖ In diesem Modul findet die meiste Arbeit schon vor unserem Meeting statt, allerdings auf meiner Seite 😊
 - Vor unserem Termin sendest du mir circa 50 bis 100 deiner Bilder, oder aber einen Link auf eine Website mit deinen Bildern → diese analysiere ich im Vorfeld.
- ❖ In einem 2,5 stündigen Online-Meeting (per Skype) erhältst Du anhand spezifischer Coaching-Dimensionen eine ausführliche Analyse sowie Tipps:
 - Welche Fähigkeiten & Stärken sind schon vorhanden?
 - Welche Fähigkeiten lassen sich ausbauen, mit welchen konkreten Schritten lässt sich die Bildqualität am besten steigern?
 → Hierbei betrachten wir alle relevanten Hebel; von der Planung, zur Durchführung bis hin zur Nachbereitung der Fotosession.
- ❖ Mit diesem Modul kannst du dir einige Umwege in deiner Entwicklung als Fotograf/in sparen.
- ❖ Nach meiner Erfahrung machen Modul 1 und 2 sogar für erfahrene Fotografen Sinn, natürlich aber auch für Einsteiger (die Schwerpunkte sind individuell angepasst)

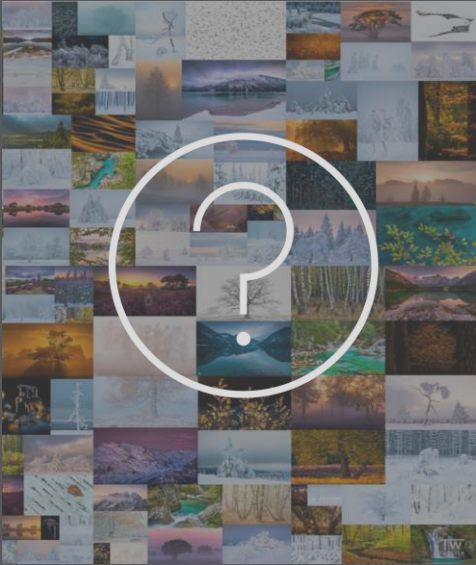
Modul 2: Adobe Lightroom & Workflow



- ❖ Hier geht es darum, deinen Bildern eine würdige Aufbereitung zu schenken 😊
- ❖ Wir gehen in einem persönlichen Online-Meeting (per Skype) Schritt für Schritt den Lightroom Workflow durch - gerne anhand eines deiner Bilder!
- ❖ Ich zeige dir alle für die Natur- und Landschaftsfotografie relevanten Regler & Einstellungen.
- ❖ Du erhältst dazu eine kompakte und praktikable Übersicht, die du auch später als roten Faden für die Bearbeitung nutzen kannst.
- ❖ Gerne zeige ich dir bei Bedarf auch meinen Pre-Workflow, also von der Selektion über die Raw-Optimierung bis hin zur Archivierung.
- ❖ Du hast spezifische Fragen rund um den Workflow? Dann gehen wir diese an und lösen den Knoten 😊
- ❖ Nach meiner Erfahrung machen Modul 1 und 2 sogar für erfahrene Fotografen Sinn, natürlich aber auch für Einsteiger (die Schwerpunkte sind individuell angepasst)

Naturfotografie-Coachings

Modul 3: Deine Fragenstunde



- ❖ Hier ist alles erlaubt 😊 In einem Online-Meeting gehe ich auf DEINE Fragen ein:
 - Du hast Fragen zum Equipment?
 - Du bist dir nicht sicher, wann du welche Kameraeinstellungen nehmen solltest und siehst den Wald vor lauter Bäumen nicht mehr?
 - Dir fehlt der "Pack-An" bei der Planung des nächsten Fototrips?
 - Du benötigst Tipps zur Bildbearbeitung?
 - Du möchtest noch "das gewisse Etwas" deinen Bildern hinzufügen und hast Fragen zum Finden der besten Perspektive und dem besten Licht?
- ❖ Solche und andere Fragen gehen wir Stück für Stück durch - du wählst sie aus und ich beantworte sie dir!

Modul 4: Landschaftsfotografie



- ❖ Hier geht es gemeinsam raus in die Natur!
- ❖ Zunächst wählst du einen Ort deiner Wahl:
 - in einem Hochmoor des Hohen Venns in Waimes
 - an einer urigen Flusslandschaft der belgischen Provinz Lüttich im Nationalpark Eifel
 - in einer Hochheide des Sauerlandes
 - in den Heidelandschaften des Ruhrgebietes
 - nach Absprache gerne in Gebieten deiner Wahl!
- ❖ Wir treffen uns je nach Jahreszeit zwischen Mittag und frühem Nachmittag. Zunächst erkunden wir gemeinsam das Gebiet nach potenziell geeigneten Stellen.
- ❖ Dabei gebe ich viele Tipps rund um die Frage, wie man die optimalen Motive und Perspektiven findet. Gerne gehe ich auch auf Technik, Equipment und vieles mehr ein.
- ❖ In der zweiten Hälfte des Coachings fokussieren wir uns auf die fotografische Umsetzung und setzen die ersten tollen Bilder um 😊

Naturfotografie-Coachings

Modul 5: Tier- und Vogelfotografie



- ❖ Hier geht es voll und ganz um die Tierwelt!
- ❖ Um verlässlich gute Fotobedingungen sicherzustellen, üben wir in Parks, Wildgehegen, Falknereien oder Zoos (im Falle eines Eintrittspreises zahlt jeder für sich).
- ❖ Hierfür suchst du eine für dich passende Location innerhalb von NRW aus - solltest du dich dahingehend nicht auskennen, kann ich gerne Empfehlungen aussprechen. Dabei können wir auch sehr naturnahe Wildgehege aufsuchen, etwa mit Luchsen oder Greifvögeln.
- ❖ Wir treffen uns je nach Wunsch vormittags oder nachmittags und legen dann schnell los: dabei gebe ich Tipps rund um Perspektivwahl und Einsatz des Lichtes. Gerne gehe ich auf Technik, Equipment & vieles mehr ein.
- ❖ Unser Fokus liegt auf der fotografischen Umsetzung der Motive, sodass wir mit tollen Bildern heimkehren 😊

Modul 6: Makro- und Pflanzenfotografie



- ❖ Hier geht es gemeinsam in die Wiesen und Wälder!
- ❖ Dieses Modul ist natürlich saisonal eingeschränkt verfügbar - wenn ich deinen Wunsch kenne, gebe ich gerne Auskunft über aktuelle Möglichkeiten, etwa:
 - die Küchenschellen oder Schlüsselblumen sowie Orchideen der Kalkmagerrasen der Eifel (März-Mai)
 - die filigranen Leberblümchen Westfalens (März)
 - die Schmetterlinge im Umland Kölns (Mai-Juli)
 - die Libellen im Umland von Siegburg (Juni-Sept.)
 - die faszinierenden Moorpflanzen rund um Köln (Mai)
 - nach Absprache auch in den Wiesen oder Gärten deiner Wahl und gleich vor der Haustüre!
- ❖ Wir treffen uns je nach Wunsch vormittags oder nachmittags und legen dann schnell los: dabei gebe ich viele Tipps rund um Perspektivwahl und Einsatz des Lichtes.
- ❖ Gerne gehe ich auf Technik, Equipment & vieles mehr ein.
- ❖ Unser Fokus liegt auf der fotografischen Umsetzung der Motive, sodass wir mit tollen Bildern heimkehren 😊